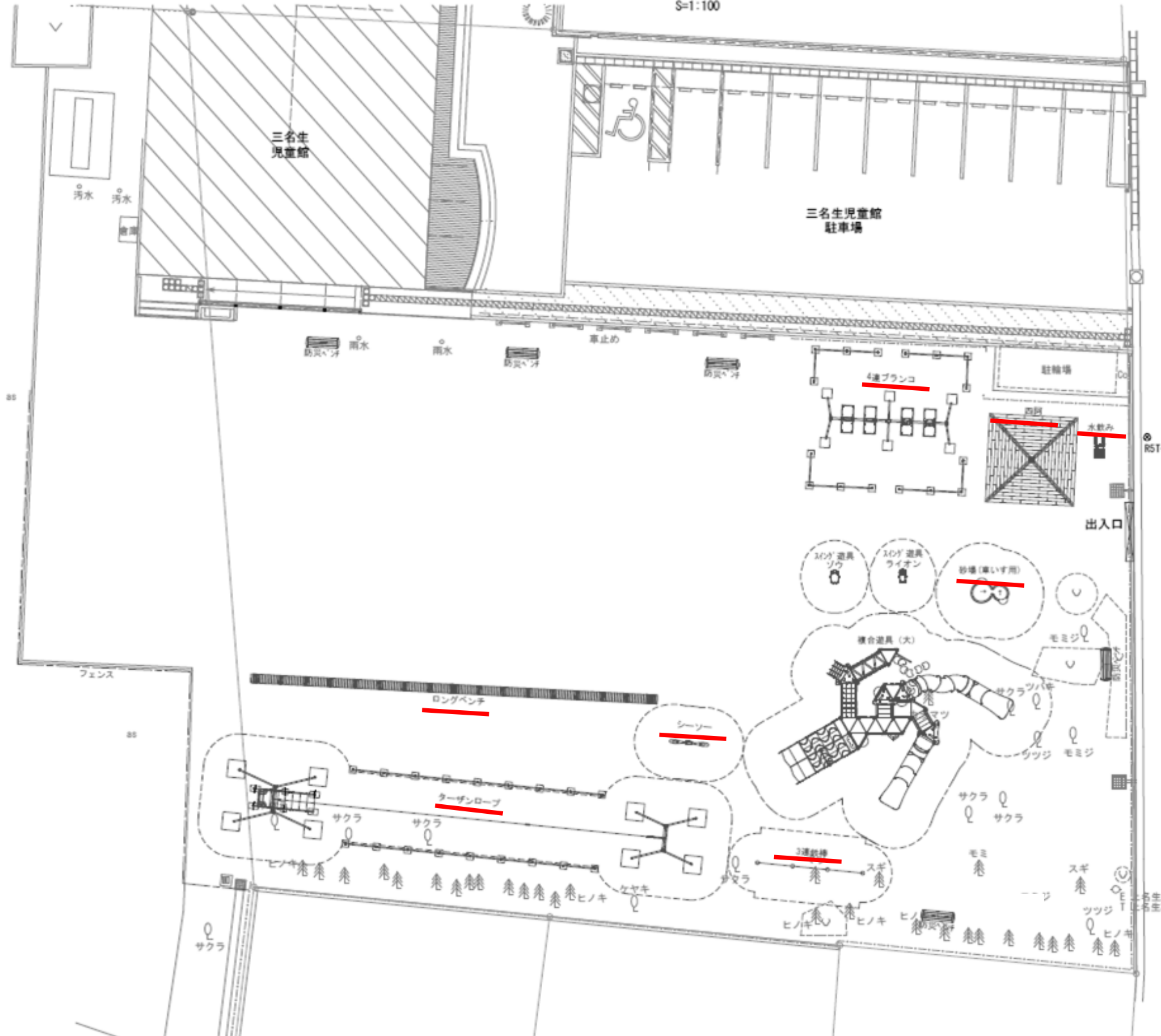


平面図

S=1:100



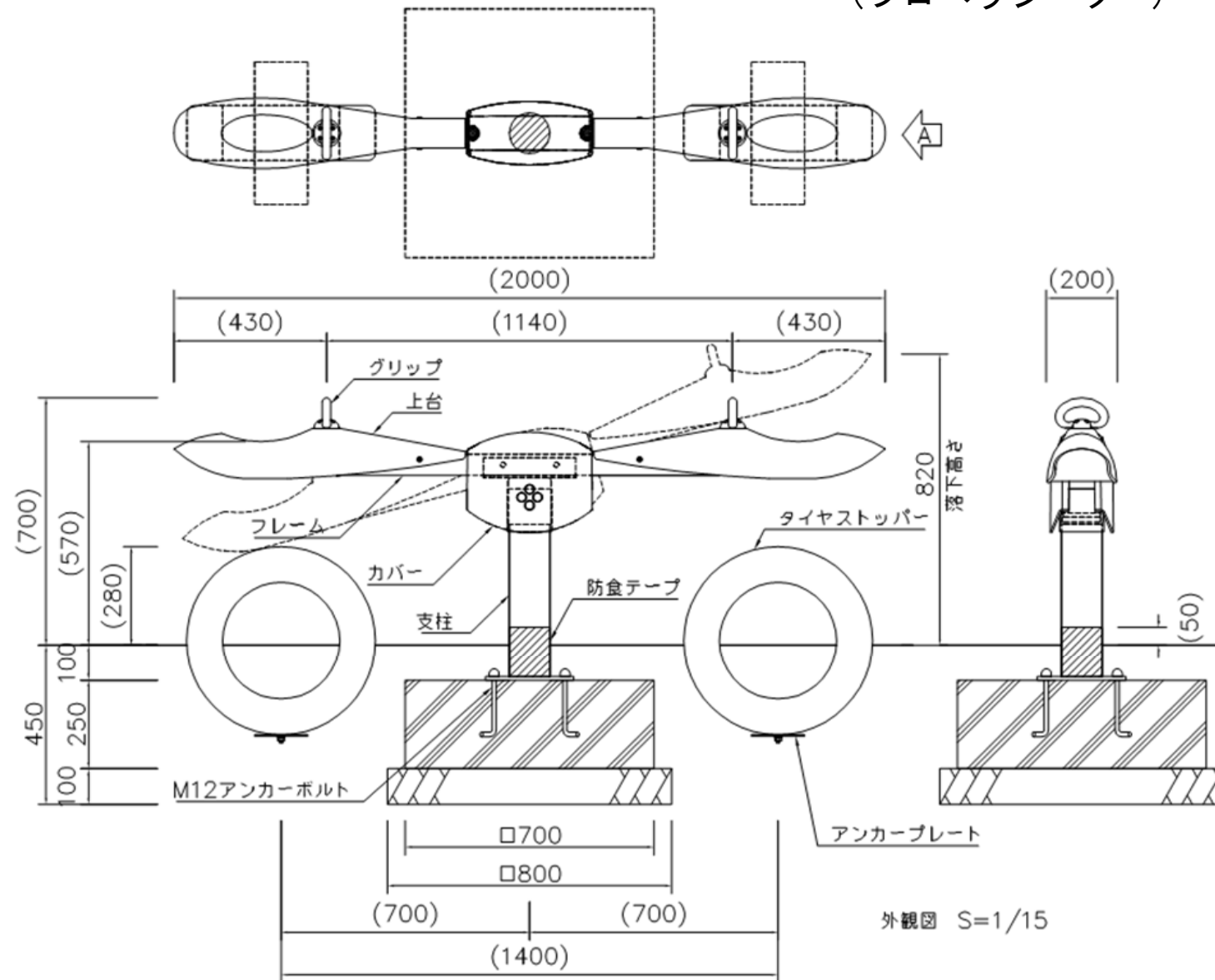
工事番号			
公園名	三名生公園		
施工地名	柴田町 大字中名生字西宮前 地内		
工事名	令和8年度三名生公園整備工事		
図面名	図 示		
縮 尺	—	位置	
設 計 者			
柴 田 町	図番	/	

計画図



- | | | | |
|---------|----------------|-----------|----|
| 工 事 番 号 | | | |
| 公 園 名 | 三名生公園 | | |
| 施 工 地 名 | 柴田町 | 大字中名生字西宮前 | 地内 |
| 工 事 名 | 令和8年度三名生公園整備工事 | | |
| 図 面 名 | 図 示 | | |
| 縮 尺 | — | 位置 | |
| 設 計 者 | | | |
| 柴 田 町 | | 図番 | / |

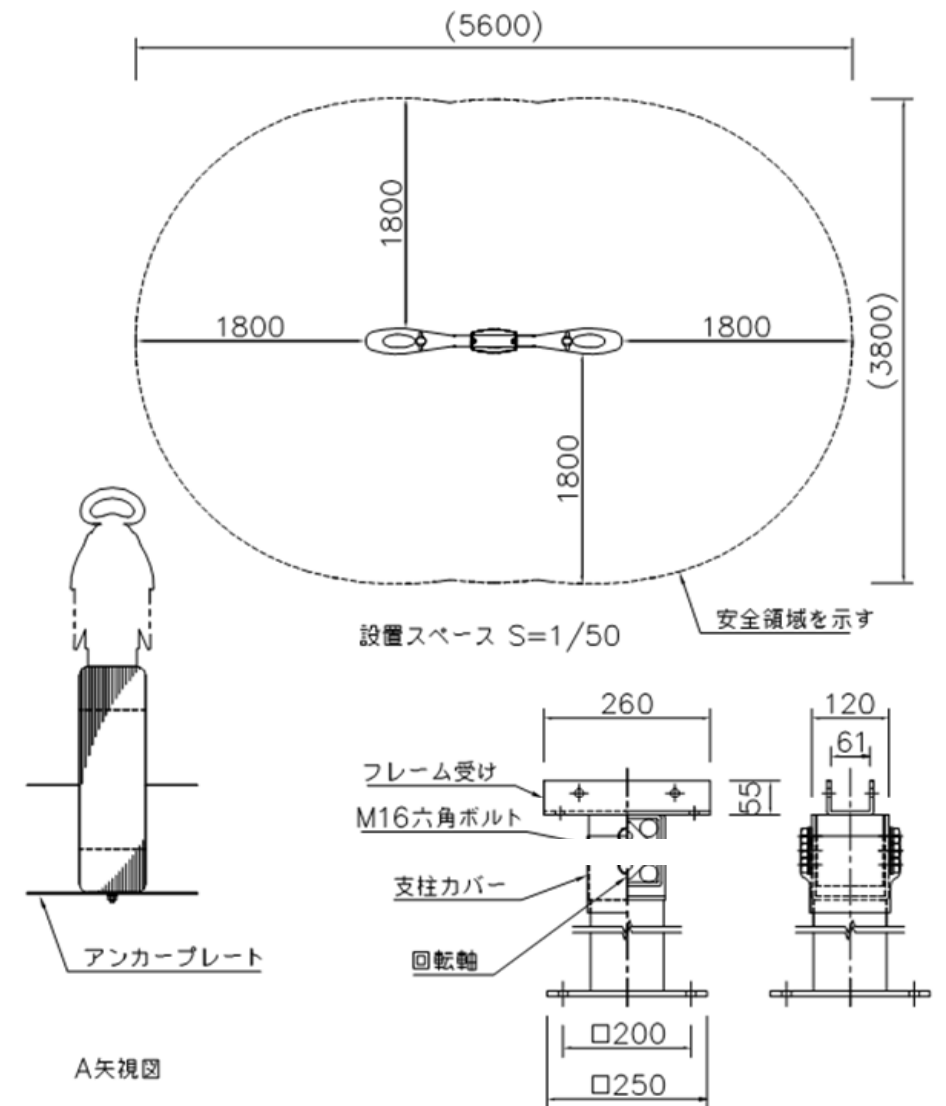
計 画 図
(プロペラシーソー)



外観図 S=1/15

上台
グリップ
フレーム
カバー
支柱
フレーム受け
回転軸
支柱カバー
タイヤストッパー
アンカープレート
質量

FRP成形品 合成樹脂塗装（イエロー）
アルミ合金鋳物 合成樹脂塗装（レッド）
□60×2.3角鋼管 溶融亜鉛メッキ 合成樹脂塗装（グレー）
FRP成形品 合成樹脂塗装（イエロー）
φ114.3×t4.5鋼管 電気亜鉛メッキ 合成樹脂塗装（グレー）
t6鋼板 電気亜鉛メッキ 合成樹脂塗装（グレー）
ナイトハルト機構
ターボリン
タイヤ
t4.5鋼板 溶融亜鉛メッキ
56kg



支柱詳細図 S=1/10

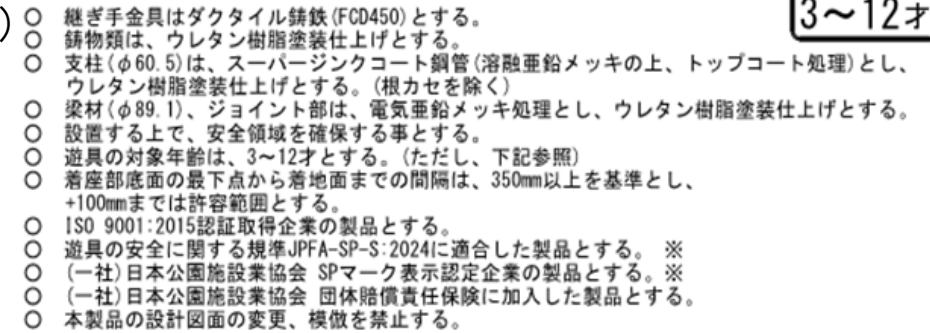


設置上の注意

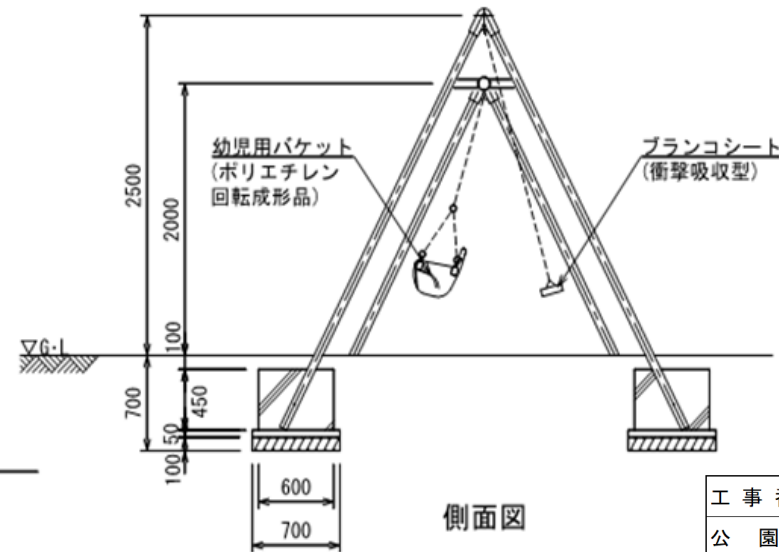
- ・本製品の専有スペースとしての安全領域を確保すること。
- ・落下等による危険を最少にするために安全領域内の設置面には適切な衝撃吸収性を有する材料を敷設すること。
- ・本製品はおおむね3才～12才を対象にデザインされています。
- ・本製品はJPFA-SP-S: 2024に準拠した製品です。
- ・本製品は（一社）日本公園施設業協会の団体加入する公園施設団体賠償責任保険制度を適用します。

工 事 番 号			
公 園 名	三名生公園		
施 工 地 名	柴田町 大字中名生字西宮前 地内		
工 事 名	令和8年度三名生公園整備工事		
図 面 名	図 示		
縮 尺	—	位置	
設 計 者			
柴 田 町	図番	/	

対象年齢
3～12才

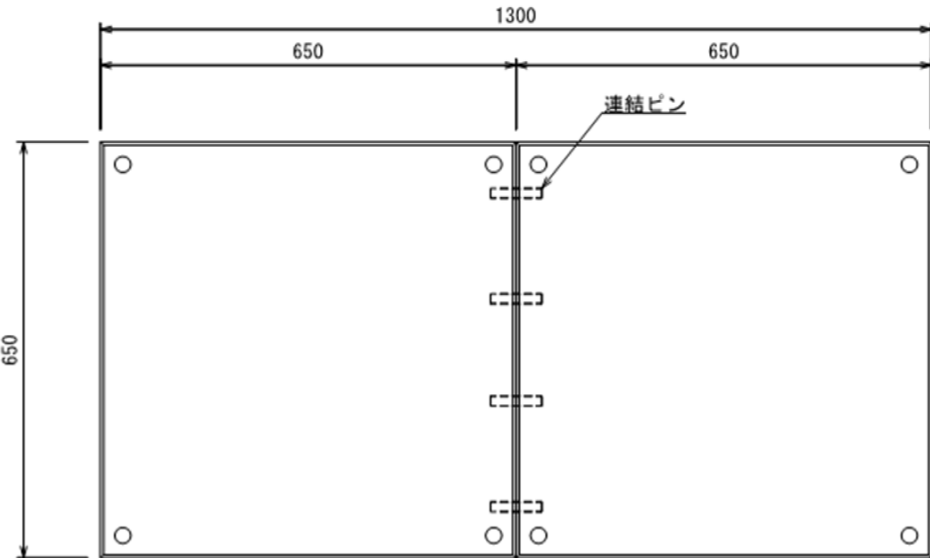


※ 安全領域内への不用意な侵入を防止するため、境界柵を設置する必要があります。

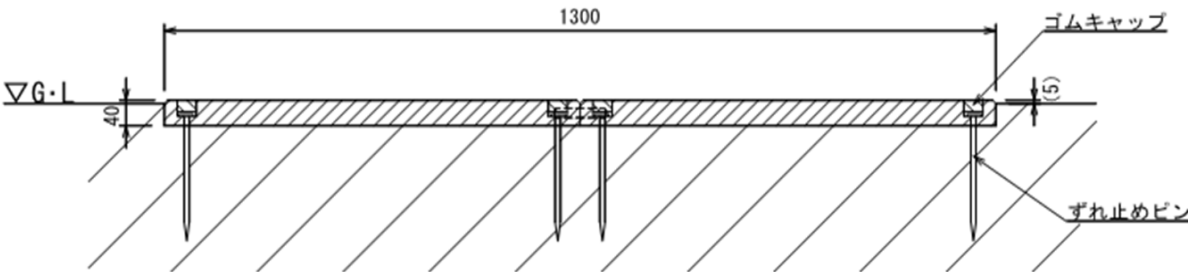


工 事 番 号			
公 園 名	三名生公園		
施 工 地 名	柴田町 大字中名生字西宮前 地内		
工 事 名	令和8年度三名生公園整備工事		
図 面 名	図 示		
縮 尺	—	位置	
設 計 者			
柴 田 町		図番	/

計 画 図
(ラバークッションマット)



平面図

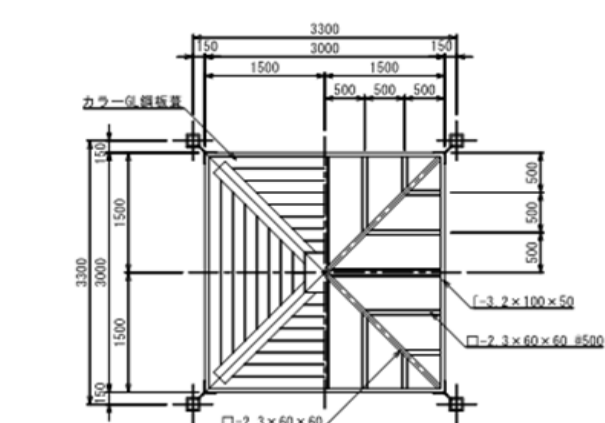


断面図

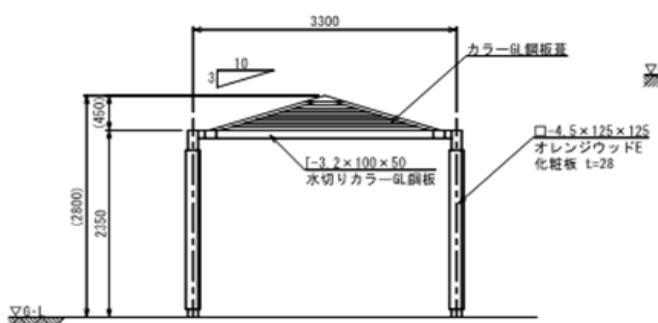
- カラーは、メーカー標準色(グリーン)とする。
- ISO 9001:2015認証取得企業の製品とする。
- (一社)日本公園施設業協会 SPLマーク表示認定企業の製品とする。
- (一社)日本公園施設業協会 団体賠償責任保険に加入した製品とする。
- 本製品の設計図面の変更、模倣を禁止する。

工 事 番 号			
公 園 名	三名生公園		
施 工 地 名	柴田町 大字中名生字西宮前 地内		
工 事 名	令和8年度三名生公園整備工事		
図 面 名	図 示		
縮 尺	—	位置	
設 計 者			
柴 田 町	図番	/	

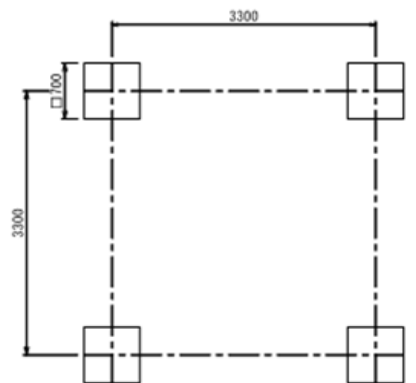
計 画 図
(四阿)



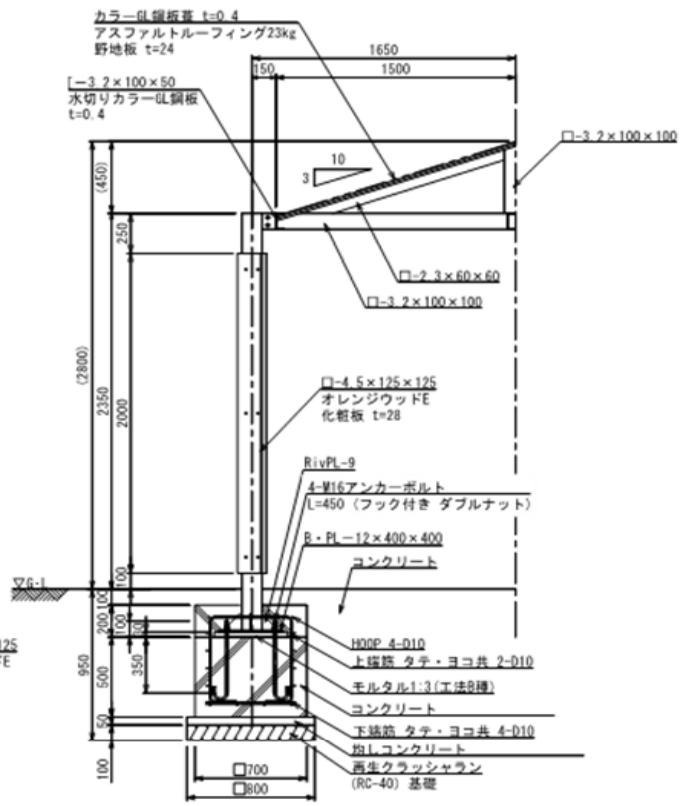
平面図



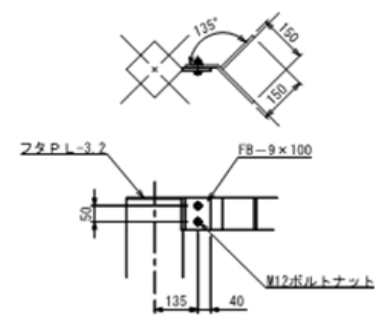
立面図



基礎伏図



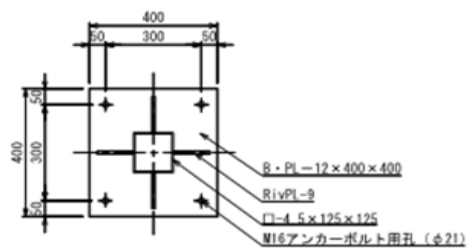
断面詳細図 S=1:20 (A3 S=1:10)



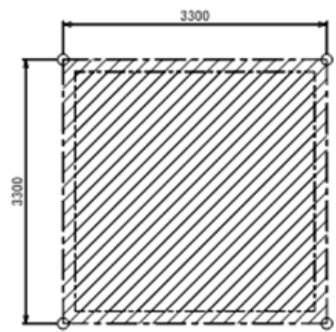
取付詳細図 S=1:10 (A3 S=1:20)



支柱断面図 S=1:10 (A3 S=1:20)

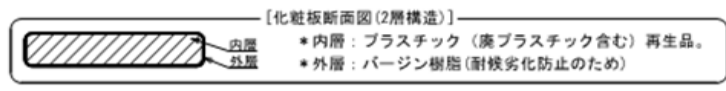


ベースプレート詳細図 S=1:10 (A3 S=1:20)



面積算定
3.3m×3.3m=10.89㎡
建築面積 10.89㎡
延べ面積 10.89㎡

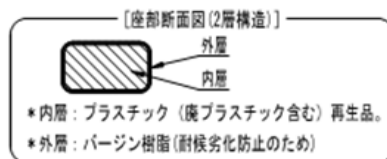
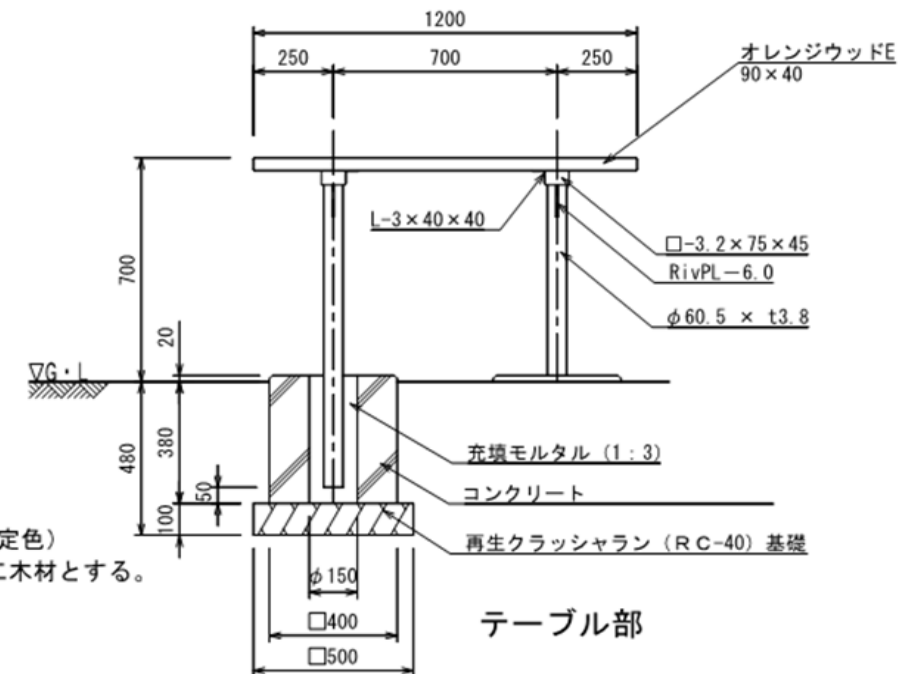
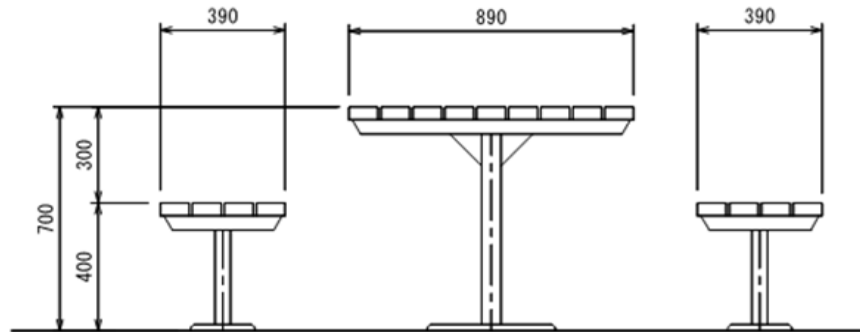
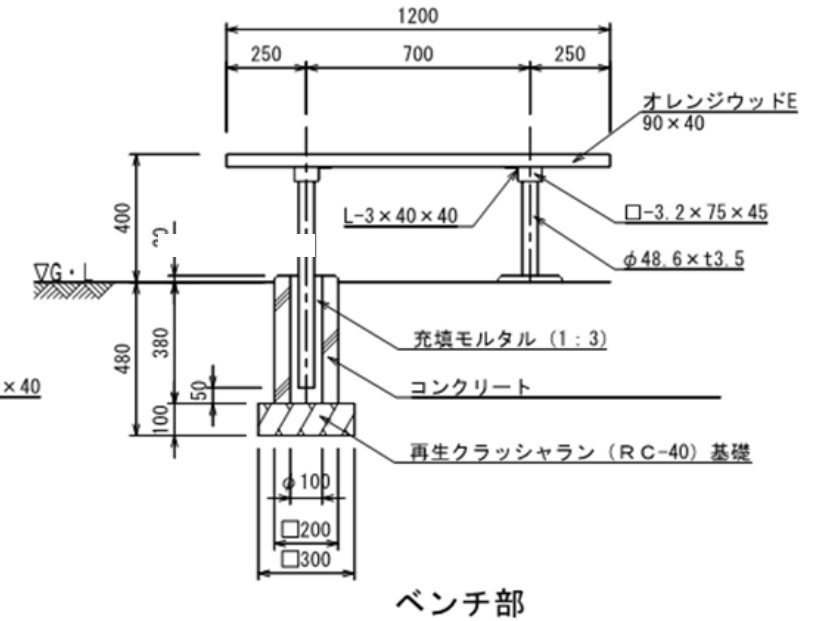
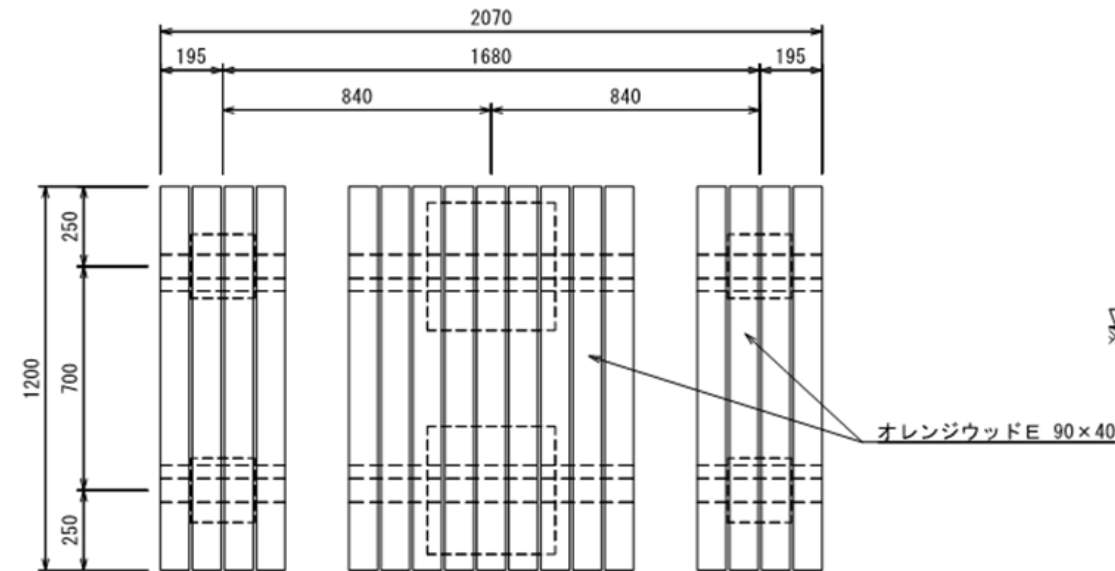
屋根材	一般名称	不燃材料認定番号
カラーGL鋼板葺	塗装／亜鉛めっき鋼板	NM-8697



- 鉄部は電気亜鉛メッキ処理とし、ウレタン樹脂塗装仕上げとする。(基礎埋設部を除く)
- 化粧板(オレンジウッドE：エコレッド色)はプラスチック(廃プラスチック含む)+廃木粉配合の人工木材とする。
- ISO 9001:2015認証取得企業の製品とする。
- (一社)日本公園施設業協会 SPLマーク表示認定企業の製品とする。
- (一社)日本公園施設業協会 団体賠償責任保険に加入した製品とする。
- 本製品の設計図面の変更、模倣を禁止する。

工 事 番 号			
公 園 名	三名生公園		
施 工 地 名	柴田町 大字中名生字西宮前 地内		
工 事 名	令和8年度三名生公園整備工事		
図 面 名	図 示		
縮 尺	—	位置	
設 計 者			
柴 田 町	図番	/	

計 画 図 (四阿 ベンチセット)

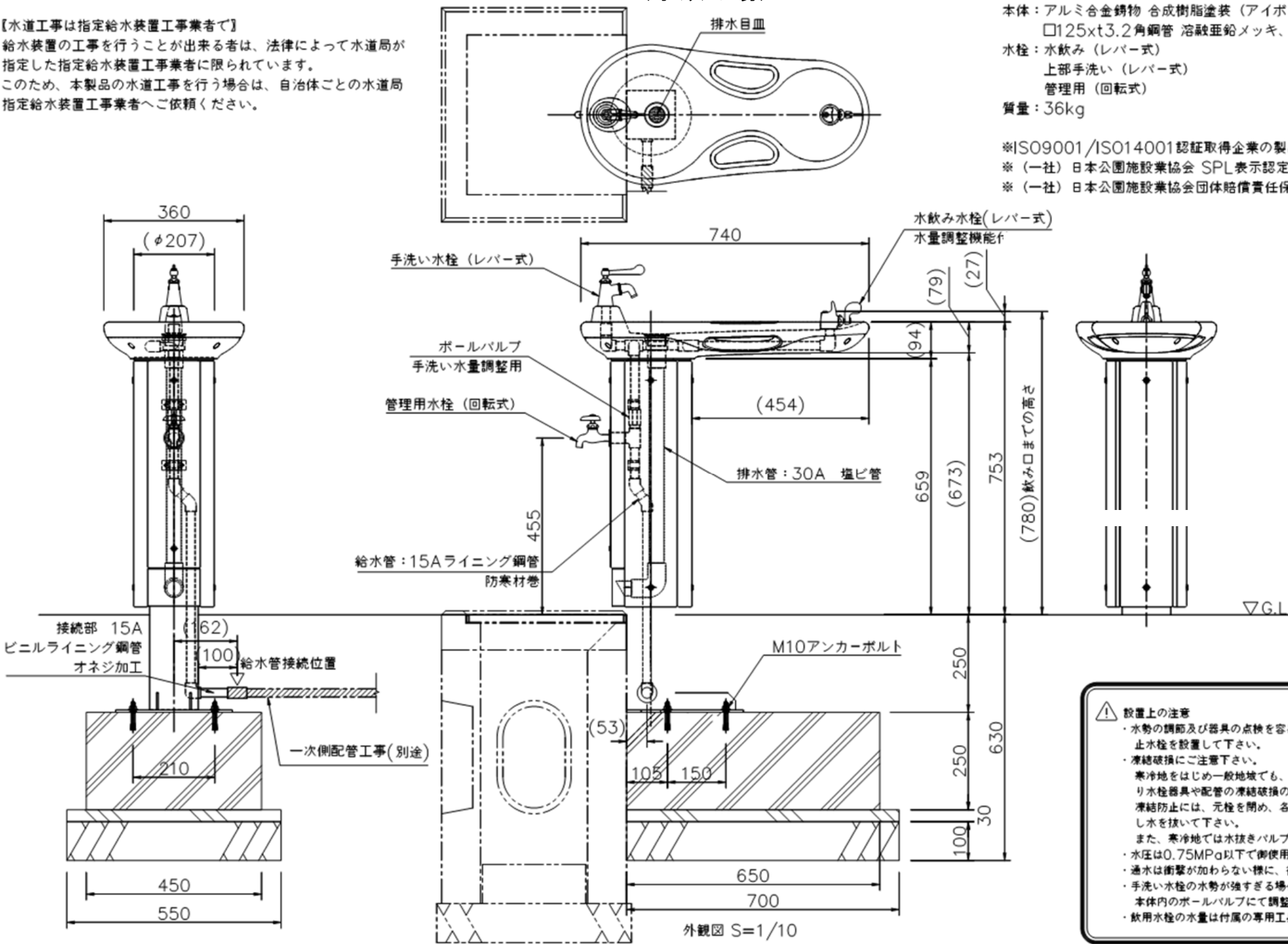


- 鉄部は電気亜鉛メッキ処理とし、ウレタン樹脂塗料塗装仕上げとする。(メーカー指定色)
- 座板(オレンジウッドE)はプラスチック(廃プラスチック含む)+廃木粉配合の人工木材とする。
- ISO 9001:2015認証取得企業の製品とする。
- (一社)日本公園施設業協会、SPLマーク表示認定製品とする。
- (一社)日本公園施設業協会、団体賠償責任保険に加入した製品とする。
- 本製品の設計図面の変更、模倣を禁止する。
- 内田工業(株)製品または同等以上とする。

工 事 番 号			
公 園 名	三名生公園		
施 工 地 名	柴田町 大字中名生字西宮前 地内		
工 事 名	令和8年度三名生公園整備工事		
図 面 名	図 示		
縮 尺	—	位置	
設 計 者			
柴 田 町	図番	/	

計 画 図
(水飲み場)

【水道工事は指定給水装置工事業者で】
給水装置の工事を行うことが出来る者は、法律によって水道局が指定した指定給水装置工事業者に限られています。
このため、本製品の水道工事を行う場合は、自治体ごとの水道局指定給水装置工事業者へご依頼ください。



本体: アルミ合金鋳物 合成樹脂塗装 (アイボリー)
□125x3.2角鋼管 溶融亜鉛メッキ、REKWOOD2 (レッド)
水栓: 水飲み (レバー式)
上部手洗い (レバー式)
管理用 (回転式)
質量: 36kg

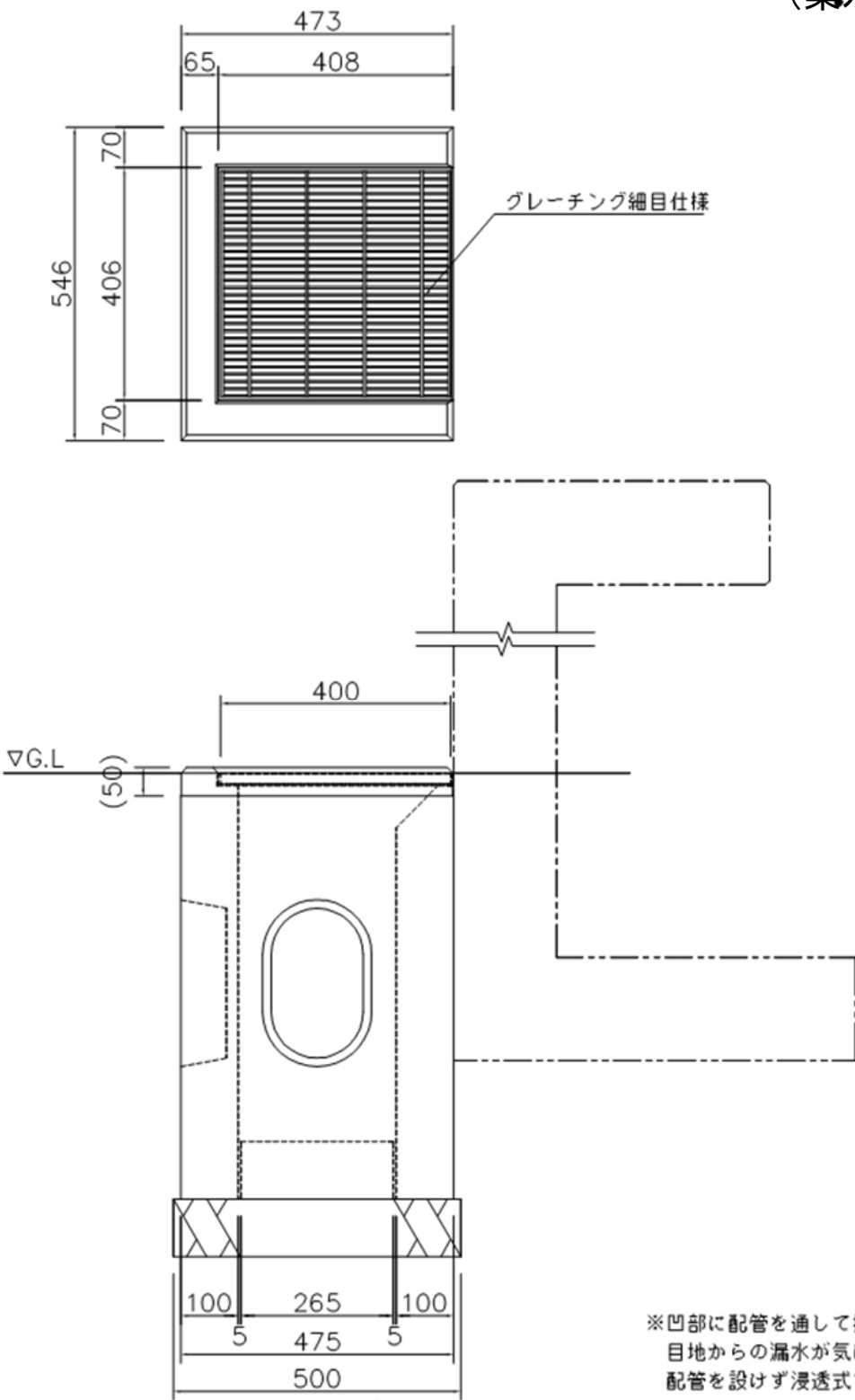
※ISO9001/ISO14001認証取得企業の製品とする。
※(一社)日本公園施設業協会 SPL表示認定企業の製造製品とする。
※(一社)日本公園施設業協会団体賠償責任保険に加入した製品とする。

⚠ 設置上の注意

- ・水勢の調節及び器具の点検を容易にするための専用の止水栓を設置して下さい。
- ・凍結破損にご注意下さい。
寒冷地をはじめ一般地域でも、急激な気温の低下により水栓器具や配管の凍結破損の恐れがあります。
凍結防止には、元栓を閉め、各水栓器具の蛇口を開放し水を抜いて下さい。
また、寒冷地では水抜きバルブ等の設置を推奨します。
- ・水圧は0.75MPa以下で御使用下さい。
- ・過水は衝撃が加わらない様に、徐々をお願いします。
- ・手洗い水栓の水勢が強すぎる場合は本体内のボールバルブにて調整下さい。
- ・飲用水栓の水量は付属の専用工具にて調整下さい。

工 事 番 号			
公 園 名	三名生公園		
施 工 地 名	柴田町 大字中名生字西宮前 地内		
工 事 名	令和8年度三名生公園整備工事		
図 面 名	図 示		
縮 尺	—	位置	
設 計 者			
柴 田 町	図番	/	

計 画 図
(集水枳)



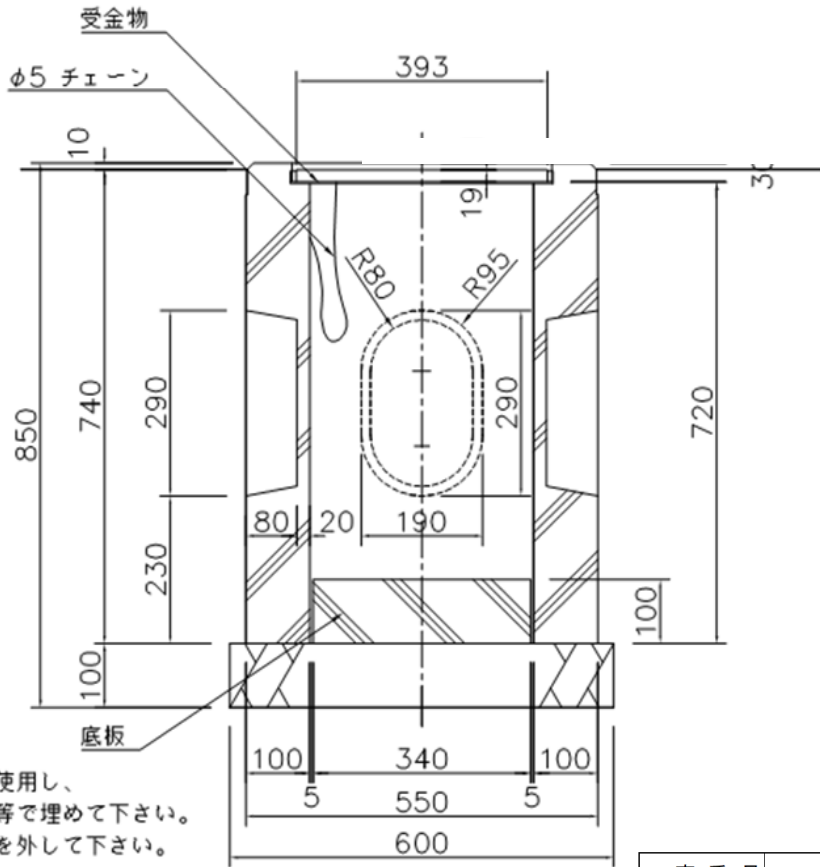
本 体：擬石 PCコンクリート 一体成型品
上部研ぎ仕上
グレーチング：細目仕様 鉄製 溶融亜鉛メッキ
チェーン付
受 金 物：t2.3 鋼板
底 板：PCコンクリート 打放し
質 量：288kg

※集水枒EX-84.....X-84040、EX-84050、EX-84190、EX-84191に対応可能です。

※ISO9001認証取得企業で品質管理された製品です。

※（一社）日本公園施設業協会 SPL表示認定企業の製造製品です。

※（一社）日本公園施設業協会の生産物賠償責任保険に加入した製品です。



工 事 番 号			
公 園 名	三名生公園		
施 工 地 名	柴田町 大字中名生字西宮前 地内		
工 事 名	令和8年度三名生公園整備工事		
図 面 名	図 示		
縮 尺	—	位置	
設 計 者			
柴 田 町	図番	/	

(ロングベンチ)



質量：63kg

※（一社）日本公園施設業協会の生産物賠償責任保険に加入した製品です。

工 事 番 号			
公 園 名	三名生公園		
施 工 地 名	柴田町 大字中名生字西宮前 地内		
工 事 名	令和８年度三名生公園整備工事		
図 面 名	図 示		
縮 尺	—	位置	
設 計 者			
柴 田 町		図番	/